

工程图片

1、外立面（正面、侧面、俯视）

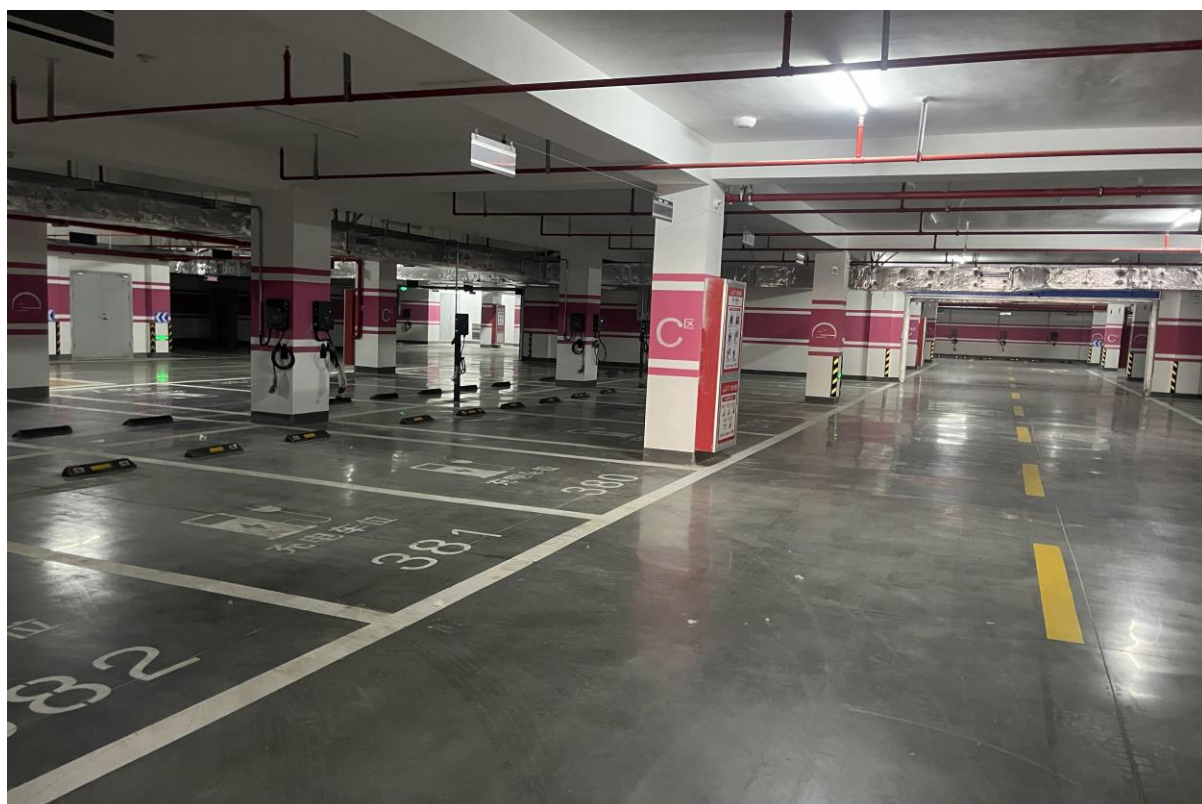
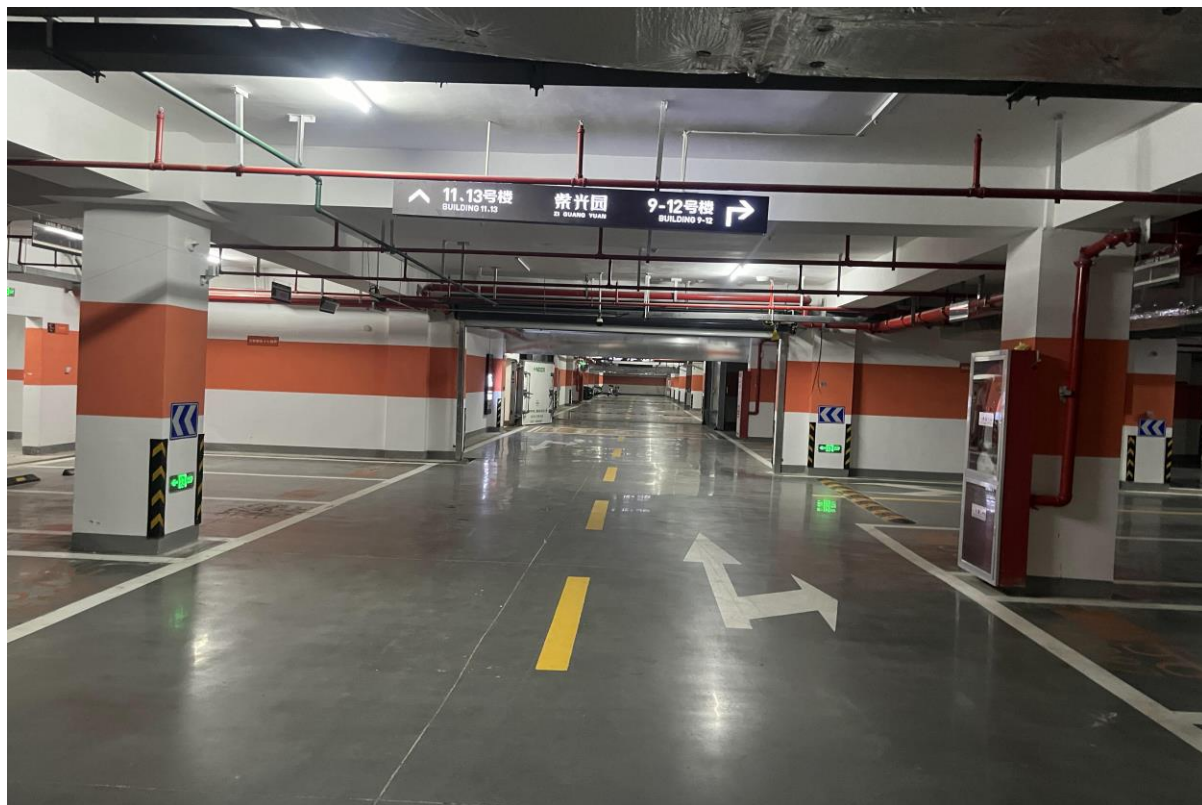
外墙立面大部分为米黄色真石漆，主楼二层及以下采用文化石贴面，外墙变形缝为装配式铝合金变形缝。





2、地面

地下车库公共部位采用固化地坪，拼缝排布合理，均匀顺直，地面平整，无裂缝，无空鼓，主楼公共区域、室内卫生间、阳台楼地面为地砖；客厅、餐厅、走道、卧室、书房为实木地板。

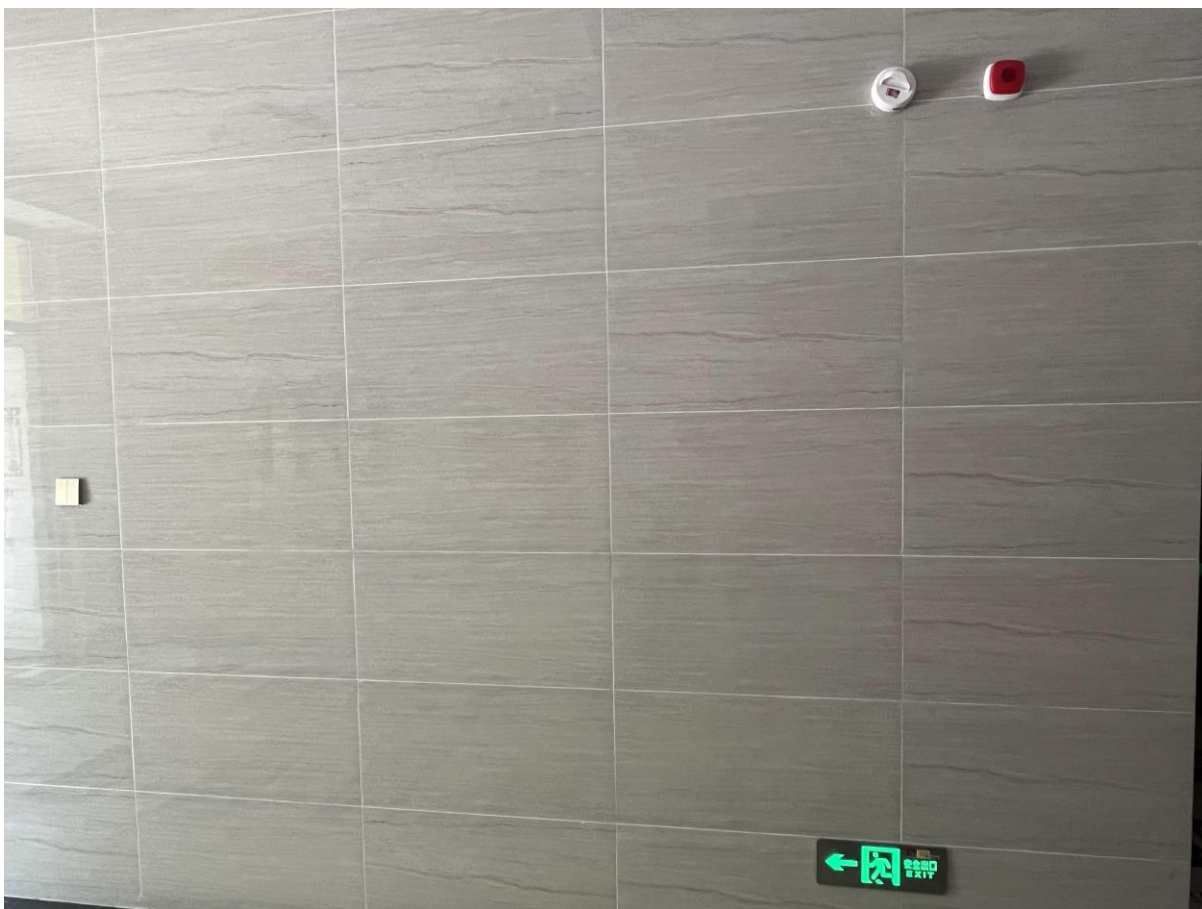




3、内墙面、顶棚

地下室墙面及天棚为乳胶漆饰面，主楼室内客厅、餐厅、走道等为纸面石膏板吊顶、乳胶漆饰面，卧室、书房为乳胶漆饰面，厨房、卫生间采用铝扣板吊顶。公共部分及室内厨房、卫生间采用面砖墙裙，黏贴牢固，缝隙均匀，平整光滑；其他墙面采用乳胶漆饰面，垂直平整，阴阳角顺直，收边清晰。







4、安装工程

给排水

给水管做试压及通水、排水管灌水及通球、卫生洁具满水实验均达到使用功能要求。管道均采取保温措施，平整严密，保温效果好。

建筑电气及智能建筑工程

配电箱（柜）、灯具和开关等电气设施安装牢固，接地可靠，表示齐全，操作灵活可靠。电气系统全负荷运行正常，防雷接地系统导通良好。











5、细部工程

